



1000  
**SYSTÈME**  
**TRUSS**

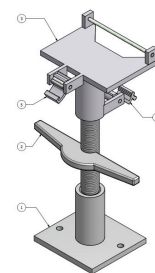
**CROISSILION FERME | TRUSS CROSSBRACE**

CODE ITEM	NOM DE L'ITEM   ITEM NAME	POIDS   WEIGHT LBS	FINI   FINITION
900060	CROISSILION FERME 4'X5'   TRUSS CROSSBRACE 4'X5'	15.00	GALV.   HDG
900070	CROISSILION FERME 4'X6'   TRUSS CROSSBRACE 4'X6'	18.00	GALV.   HDG
900080	CROISSILION FERME 4'X7'   TRUSS CROSSBRACE 4'X7'	21.00	GALV.   HDG
900090	CROISSILION FERME 4'X8'   TRUSS CROSSBRACE 4'X8'	24.00	GALV.   HDG
900100	CROISSILION FERME 4'X10'   TRUSS CROSSBRACE 4'X10'	30.00	GALV.   HDG
900110	CROISSILION FERME 4'X12'   TRUSS CROSSBRACE 4'X12'	36.00	GALV.   HDG



**VÉRIN FERME | TRUSS JACK**

CODE ITEM	NOM DE L'ITEM   ITEM NAME	POIDS   WEIGHT LBS	FINI   FINITION
900030	VÉRIN FERME 12" - 18"   TRUSS JACK 12" - 18"	21.00	GALV.   HDG
900040	VÉRIN FERME 18" - 24"   TRUSS JACK 18" - 24"	23.00	GALV.   HDG
900050	VÉRIN FERME 24" - 30"   TRUSS JACK 24" - 30"	25.00	GALV.   HDG



**BARRURE DE VÉRIN FERME | TRUSS JACK RETAINER**

CODE ITEM	NOM DE L'ITEM   ITEM NAME	POIDS   WEIGHT LBS	FINI   FINITION
900120	BARRURE DE VÉRIN FERME   TRUSS JACK RETAINER	0.50	GALV.   HDG



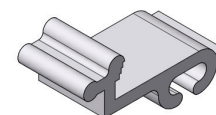
**ATTACHE DE SOUFLAGE | PACKING CLIP**

CODE ITEM	NOM DE L'ITEM   ITEM NAME	POIDS   WEIGHT LBS	FINI   FINITION
900130	ATTACHE DE SOUFLAGE   PACKING CLIP	-	GALV.   HDG



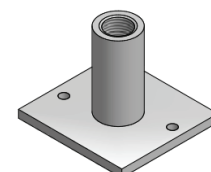
**BARRURE DU BAS | JACK LOCK BOTTOM**

CODE ITEM	NOM DE L'ITEM   ITEM NAME	POIDS   WEIGHT LBS	FINI   FINITION
900140	BARRURE DU BAS   JACK LOCK BOTTOM	-	GALV.   HDG



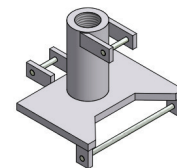
**PIED VÉRIN | BASE TRUSS JACK**

CODE ITEM	NOM DE L'ITEM   ITEM NAME	POIDS   WEIGHT LBS	FINI   FINITION
900150	PIED VÉRIN   BASE TRUSS JACK	-	GALV.   HDG



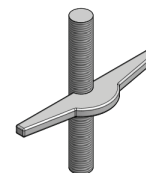
**TÊTE VÉRIN | TOP CASTING**

CODE ITEM	NOM DE L'ITEM   ITEM NAME	POIDS   WEIGHT LBS	FINI   FINITION
900160	TÊTE VÉRIN   BASE TRUSS JACK	-	GALV.   HDG



**VIS D'AJUSTEMENT | SCREW JACK**

CODE ITEM	NOM DE L'ITEM   ITEM NAME	POIDS   WEIGHT LBS	FINI   FINITION
900170	VIS D'AJUSTEMENT 12" - 18"   SCREW JACK 12" - 18"	-	-
900180	VIS D'AJUSTEMENT 18" - 24"   SCREW JACK 18" - 24"	-	-
900190	VIS D'AJUSTEMENT 24" - 30"   SCREW JACK 24" - 30"	-	-



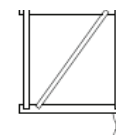
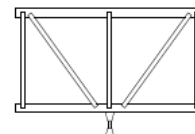
**GOUPILLE DE BARRURE FERME | LOCKING PIN SET**

CODE ITEM	NOM DE L'ITEM   ITEM NAME	POIDS   WEIGHT LBS	FINI   FINITION
900200	GOUPILLE DE BARRURE FERME POUR PATTE D'ALUMINIUM (2 GOUPILLE AVEC 1 CHAÎNE) LOCKING PIN FOR ALUMINIUM LEG (2 PIN WITH 1 CHAIN)	-	-
900210	GOUPILLE DE BARRURE FERME LOCKING PIN FOR STEEL LEG (1 PIN WITH 1 CHAIN)	-	-



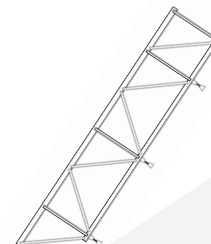
**ESPACEMENT FERME | SPACER TRUSS**

CODE ITEM	NOM DE L'ITEM   ITEM NAME	POIDS   WEIGHT LBS	FINI   FINITION
900000	ESPACEMENT FERME 5'10"X6'   SPACER TRUSS 5'10"X6'	75.00	GALV.   HDG
900010	ESPACEMENT FERME 10'10"X6'   SPACER TRUSS 10'10"X6'	124.00	GALV.   HDG
900020	ESPACEMENT FERME 5'10"X6'   SPACER TRUSS 5'10"X6'	-	GALV.   HDG



**FERME | TRUSS**

CODE ITEM	NOM DE L'ITEM   ITEM NAME	POIDS   WEIGHT LBS	FINI   FINITION
901900	FERME 30'X6'   TRUSS 30'X6'	406.00	GALV.   HDG



**BAR D'ESPACEMENT | SPLICE**

CODE ITEM	NOM DE L'ITEM   ITEM NAME	POIDS   WEIGHT LBS	FINI   FINITION
900220	BAR D'ESPACEMENT HAUT   SPLICE TOP	2.00	-
900230	BAR D'ESPACEMENT BAS   SPLICE BOTTOM	3.00	-



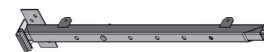
**PATTE D'EXTENSION INTÉRIEUR | EXTENSION LEG INTERIOR**

CODE ITEM	NOM DE L'ITEM   ITEM NAME	POIDS   WEIGHT LBS	FINI   FINITION
900240	PATTE D'EXTENSION INTÉRIEUR   EXTENSION LEG INTERIOR	21.00	-



**PATTE D'EXTENSION EXTÉRIEUR | EXTENSION LEG EXTERIOR**

CODE ITEM	NOM DE L'ITEM   ITEM NAME	POIDS   WEIGHT LBS	FINI   FINITION
900250	PATTE D'EXTENSION EXTÉRIEUR   EXTENSION LEG EXTERIOR	23.00	-



**CHORD**

CODE ITEM	NOM DE L'ITEM   ITEM NAME	POIDS   WEIGHT LBS	FINI   FINITION
900260	TOP CHORD 30'	-	-
900270	BOTTOM CHORD 25'7"	-	-
900280	TOP CHORD 10'10"	-	-
900290	BOTTOM CHORD 10'10"	-	-
900300	TOP CHORD 5'10"	-	-
900310	BOTTOM CHORD 5'10"	-	-



**DIAGONAL BRACE**

CODE ITEM	NOM DE L'ITEM   ITEM NAME	POIDS   WEIGHT LBS	FINI   FINITION
900320	DIAGONAL BRACE 6'	-	-



**BAR VERTICAL**

CODE ITEM	NOM DE L'ITEM   ITEM NAME	POIDS   WEIGHT LBS	FINI   FINITION
900330	BAR VERTICAL 6'	-	-



**VERTICAL ANGLE**

CODE ITEM	NOM DE L'ITEM   ITEM NAME	POIDS   WEIGHT LBS	FINI   FINITION
900340	VERTICAL ANGLE 2.5" X 2.5" X 6'	-	-



**ROLLER**

CODE ITEM	NOM DE L'ITEM   ITEM NAME	POIDS   WEIGHT LBS	FINI   FINITION
900350	STANDARD ROLLER	-	-
900360	DOUBLE TILT ROLLER	-	-



**LANDING DOLLY**

CODE ITEM	NOM DE L'ITEM   ITEM NAME	POIDS   WEIGHT LBS	FINI   FINITION
900370	LANDING DOLLY	-	-

